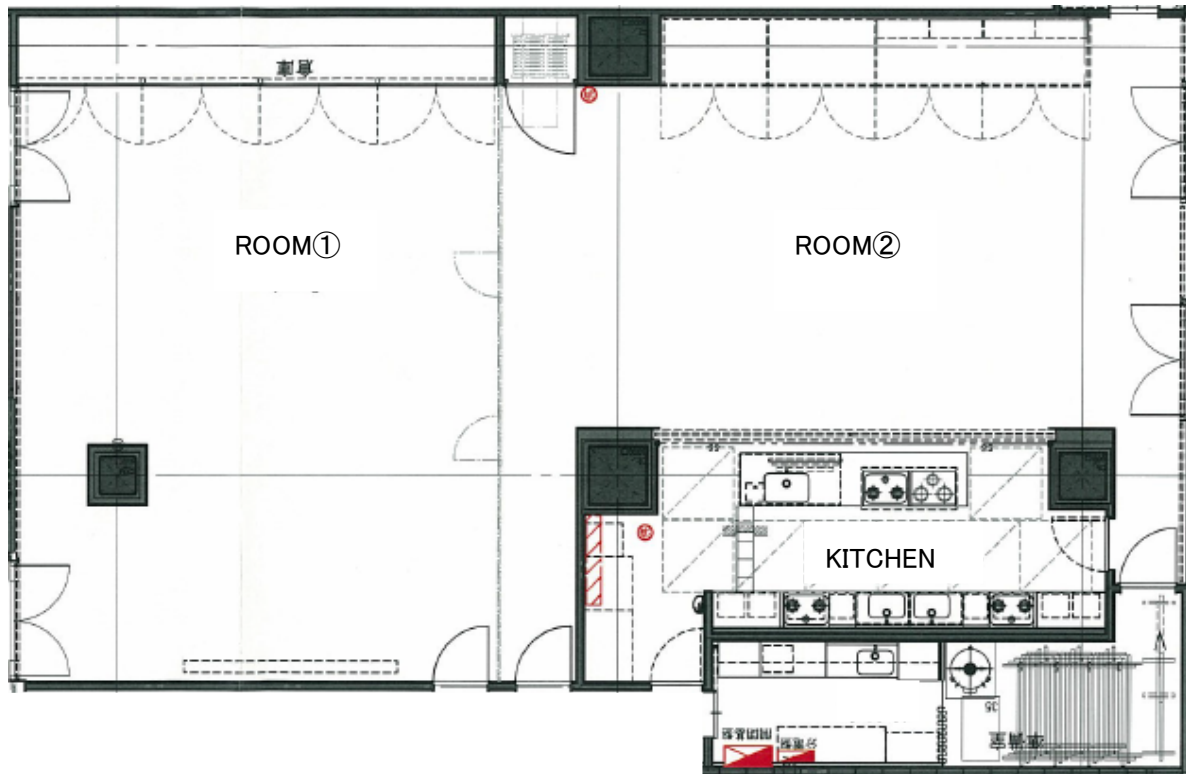


設営レイアウト

★テーブルプラン/レイアウト図

ROOM①	机	本	イス	脚 (名掛)
ROOM②	机	本	イス	脚 (名掛)



電気使用量	合計	Kw	持込什器設営	自社・設営業者 ()
-------	----	----	--------	-------------

★床面への強力なテープの貼り付けは厳禁となっております。

備品

備品利用しない 備品利用する↓ (利用する数量を記入して下さい。)

★パソコン(持込)とプロジェクターの接続テストを事前をお願い致します。

テーブル	無料	BD/DVD プレーヤー	5,500 円
イス	無料	スクリーン(Room1 固定)	3,300 円
調理台 ※ROOM②利用時は無料	1,100 円	スクリーン(可動)	3,300 円
業務用冷蔵庫 ※他社との併用の可能性あり	11,000 円	ホワイトボード	2,200 円
業務用冷凍庫 ※他社との併用の可能性あり		レーザーポインター	1,100 円
製氷機 ※他社との併用の可能性あり		映像ケーブル	550 円
マイクセット(ハンド/ピンまたはヘッドセット/グースネック)	各 3,300 円	電源コード	550 円
音声出力(持込機材)	3,300 円	インターネット回線 ※100Mbps	無料
液晶プロジェクター(Room1 固定)	22,000 円	サインスタンド(直立)	330 円
液晶プロジェクター(可動)	22,000 円	サインスタンド(傾斜)	330 円

★料金は1個当たり・1日当たりの金額です。(税別)

★備品に関しては別表に詳細を記載してあります。

★調理台については、Kitchen 利用時、必ず備品として御利用お願いします。

↓ここから下は、当社記入欄 (コピー・FAX はご利用枚数を請求いたします。)

コピー・FAX :	その他 :
-----------	-------